

séjour famille

À 1 KM DE LA MER.

Douceur du climat en hiver. Vue exceptionnelle sur la mer. A proximité de l'Italie et de la principauté de Monaco.

CONTACTS

AZUREVA

ROQUEBRUNE-CAP-MARTIN

Avenue Bellevue

06190 Roquebrune Cap Martin

Tél. 04 92 10 61 06

Fax 04 92 10 61 07

roquebrune@azureva-vacances.com



Apéritif de bienvenue offert, avec présentation du village, animations et excursions de la semaine.

Les logements sont équipés de draps et couvertures nécessaires à votre séjour. Possibilité de location du linge de toilette.

Nos amis les animaux ne sont pas admis dans nos installations.

LOGEMENTS

Les logements sont mis à votre disposition à partir de 14 h 30 le jour de votre arrivée. Ils doivent être libérés à 9 h 30 le jour du départ.

Ils sont attribués par le village en fonction de la composition de la famille.

Capacité maximum : 6 personnes.

Un logement est composé d'une ou plusieurs chambres pouvant se jumeler.

Sanitaires individuels. Téléphone, coffre-fort et réfrigérateur à disposition.

Télévision avec supplément.

6 logements pour personnes à mobilité réduite.

RESTAURATION

En pension complète, les repas sont pris au restaurant.

2 salles de restaurant : une salle climatisée (accès : escaliers) et une salle non climatisée (accès de plain-pied). Repas froids sur demande préalable au village.

Possibilité de recevoir des invités dans la mesure des possibilités du village.

Repas échange avec d'autres villages AZUREVA (Fréjus : 80 km, La Londe-Les-Maures : 200 km).

Self-service petit-déjeuner : hiver/été.

Déjeuner-dîner en buffets et service à l'assiette : hiver/été.

JEUX ET SPORTS

Remise en forme : accès gratuit à la salle de musculation.

1 salle de jeux de cartes et 1 audiothèque.

Jeux d'intérieur : ping-pong, baby-foot, flipper, billard et jeux de société, livres, jeux, laser musique, internet, jeux vidéo.

Jeux de plein air : toboggan, balançoire, mini-golf, ping-pong, 1 mini terrain de sports (foot, volley, badminton).

Terrains de sports : football, volley-ball et boules. Pataugeoire.

À VOTRE DISPOSITION

Bar avec terrasse couverte panoramique climatisée et chauffée. Consommations à prix très raisonnables.

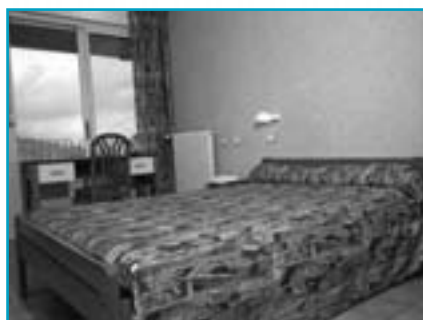
1 salle de télévision.

Médiathèque : livres, CD audio, cassettes vidéo... Parking ombragé.

2 buanderies avec lave-linge, sèche-linge et tables à repasser.

Cabines téléphoniques. Des cartes téléphoniques sont en vente au village.

Vente de produits souvenirs à la réception.



ROQUEBRUNE-CAP-MARTIN

séjour famille



LE PLUS

Hiver : Douceur du climat. Vue exceptionnelle sur la mer.

A proximité de l'Italie et de la principauté de Monaco. A proximité de Nice pour le Carnaval et Fête des Citrons.

Été : Cadre enchanteur, avec des jardins soignés, fleuris et luxuriants. Vue superbe sur le Cap Martin et la baie de Menton

VOS ENFANTS

Dans tous nos villages : lits et baignoires spécialement adaptés (à demander au préalable au village d'accueil), rehausseurs au restaurant.

Biberonnerie équipée : four micro-ondes, plaques chauffantes, réfrigérateur, chauffe-biberon, chaises hautes ... accès libre 24/24 h. Menus enfants : menus à table ou en biberonnerie.

Club enfants : à partir de 3 ans pendant les vacances de Pâques et d'été.

INFOS PRATIQUES

Navettes du village vacances au centre ville de 9 h à 18 h (avec supplément).

Tous commerces à 2 km.

LE VILLAGE EN SAISON HIVER/PRINTEMPS

LES PRESTATIONS "SPÉCIAL SENIORS PLUS"

De décembre à mars.

Réception des vacanciers à l'aéroport de Nice ainsi qu'aux gares de Carnolès et Menton (ne pas s'arrêter à la gare de Roquebrune-Cap-Martin).

Transferts bagages portés dans les chambres.

Chambre avec sanitaires complets, téléphone, télévision couleur, coffre-fort, ménage assuré.

Linge de toilette fourni. Vin sur table. Animations.

Excursions et navette au départ du village avec supplément.

Possibilités d'assistance : infirmière, conseiller en patrimoine, pharmacie, coiffeur, etc.

Gares de Carnolès et Menton (ne pas s'arrêter à la gare Roquebrune-Cap-Martin).

LES ANIMATIONS POSSIBLES

Le village vous propose de la gym douce, des tournois.

En soirée : jeux, intervenants extérieurs, spectacles, vidéo, soirées dansantes...

LES EXCURSIONS PROPOSÉES

2 balades pédestres par semaine avec un guide professionnel (gratuites).

Le programme complet des animations et excursions de la semaine sont affichés à la réception.

LE VILLAGE EN SAISON ÉTÉ/AUTOMNE

LES ACTIVITÉS SPORTIVES ET DE LOISIRS À PROXIMITÉ

A Roquebrune : école de voile, piscine couverte et courts de tennis. Club de plongée à Menton. A Antibes (40 km) : Aquasplash (jeux d'eau), Marineland (parc marin).

