

séjour famille

À 2 KM DE L'OcéAN.

Le village vacances, situé à Grand Village Plage, bénéficie de la douceur du climat de l'île et est très apprécié des cyclistes. Partez à la découverte des immenses plages de sable fin.

CONTACTS

AZURÉVA ILE D'OLÉRON

La Giraudière

17370 Le Grand Village Plage

Tél. 05 46 47 53 02

Fax 05 46 47 43 62

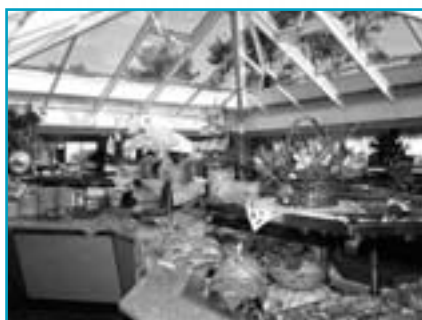
oleron@azureva-vacances.com



Apéritif de bienvenue offert, avec présentation du village, animations et excursions de la semaine.

Les logements sont équipés de draps et couvertures nécessaires à votre séjour. Possibilité de location du linge de toilette.

Nos amis les animaux ne sont pas admis dans nos installations.



LOGEMENTS

Les logements sont mis à votre disposition à partir de 14 h 30 le jour de votre arrivée. Ils doivent être libérés à 9 h 30 le jour du départ.

Ils sont attribués par le village en fonction de la composition de la famille.

Capacité maximum : 6 personnes.

Accès aux logements de plain-pied.

Sanitaires individuels.

2 logements pour personnes à mobilité réduite.

Possibilité de camping en demi-pension ou pension complète.

RESTAURATION

En pension complète, les repas sont pris au restaurant. Accès de plain-pied.

Repas froids sur demande préalable au village.

Petit-déjeuner en self-service : hiver/été

Déjeuner-dîner service à l'assiette : hiver/été

JEUX ET SPORTS

Jeux d'intérieur : ping-pong, baby-foot, flipper, jeux de société

Jeux de plein air : mini-golf, ping-pong, jeux enfants.

Terrains de sports : tennis, volley-ball, boules.

Piscine couverte et chauffée (8 x 20 m), un bassin plein air avec toboggan et une pataugeoire

À VOTRE DISPOSITION

Bar avec terrasse, consommations à prix très raisonnables.

2 salles de télévision.

Bibliothèque.

Parking.

Buanderie avec lave-linge, sèche-linge et tables à repasser.

Cabines téléphoniques. Des cartes téléphoniques sont en vente au village. Boutique de souvenirs. Raquettes et balles de tennis.



ILE D'OLÉRON

séjour famille



LE PLUS

Spécialités locales : les Marennes d'Oléron, la mouclade, le Pineau des Charentes.

Cadre exceptionnel pour des promenades en forêt et sur la plage.

En camping, bénéficiez de l'animation du village et de sa restauration.



EN LOCATION SUR PLACE

Vélos (avec siège enfant).

VOS ENFANTS

Dans tous nos villages : lits et baignoires spécialement adaptés (à demander au préalable au village d'accueil), réhausseurs au restaurant.

Biberonnerie équipée : four micro-ondes, plaques chauffantes, réfrigérateur, chauffe-biberon, chaises hautes, tables à langer, WC spécial tout petit... accès libre 24/24 h.

Menus enfants : menu du jour mouliné.

Club enfants : 6 - 12 ans en juillet et août.

INFOS PRATIQUES

Le Grand Village Plage : tous commerces à 1 km.

Saint Trojan les Bains : tous commerces à 2 km.

LES ACTIVITÉS SPORTIVES ET DE LOISIRS

Uniquement en juillet et août.

A proximité : golf à Boyardville.

Kayak de mer à Château d'Oléron, équitation, école de voile à St Trojan les Bains (3,5 km), baptême de l'air à St Pierre d'Oléron (17 km), baptême de plongée à Chaucre (26 km).

LES ANIMATIONS

Pour les ados : à partir de 12 ans, uniquement en juillet-août.

Jeux, concours (tennis, mini-golf, volley, pétanque, ping-pong...).

En soirée : jeux apéritif, spectacles et discothèque.



LES EXCURSIONS

Exemples d'excursions : visite du bassin Marennes Oléron, Rochefort (Corderie Royale, Chantier de l'Hermione), La Rochelle et son aquarium, Zoo de La Palmyre, l'île d'Oléron sous toutes ses formes, le Marais Poitevin...