

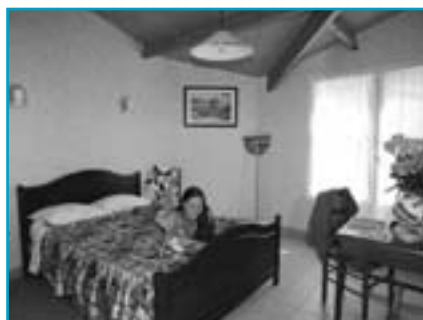
## séjour famille

À 800 M DE LA PLAGE.

*Le village vacances est implanté, sur 6 hectares, au cœur de la forêt domaniale de Longeville sur Mer, sur la côte vendéenne, à proximité de la Roche sur Yon et des Sables d'Olonne.*

### CONTACTS

**AZURÈVA LONGEVILLE-SUR-MER**  
 Les Conches  
 85560 Longeville sur Mer  
 Tél. 02 51 33 32 70  
 Fax 02 51 90 31 16  
 longeville@azureva-vacances.com



*Cocktail de bienvenue offert, avec présentation du village, animations et excursions de la semaine.*

*Les logements sont équipés de draps et couvertures nécessaires à votre séjour. Possibilité de location du linge de toilette.*

*Les animaux ne sont pas admis dans nos installations.*

### LOGEMENTS

Les logements sont mis à votre disposition à partir de 14 h 30 le jour de votre arrivée. Ils doivent être libérés à 9 h 30 le jour du départ.

Ils sont attribués par le village en fonction de la composition de la famille.

Capacité maximum : 8 personnes.

Accès aux logements de plain-pied, ou à l'étage par escalier.

Sanitaires complets.

2 logements pour personnes à mobilité réduite.

### RESTAURATION

En pension complète et demi-pension, les repas sont pris au restaurant ou en terrasse de plain-pied.

Repas froids sur demande préalable au village.

Grillades jambon vendéen, moules de bouchots.

Petit-déjeuner en self-service..

Déjeuner et dîner en buffet (selon la fréquentation) et service à l'assiette.

### JEUX ET SPORTS

Jeux d'intérieur : ping-pong, baby-foot, jeux de société

Jeux de plein air : toboggan, balançoire, mini-golf

Terrains de sports : tennis, volley-ball et boules.

### À VOTRE DISPOSITION

Bar avec terrasse, consommations à prix très raisonnables. Salle de télévision.

Parking ombragé.

Buanderie avec lave-linge, sèche-linge et tables à repasser.

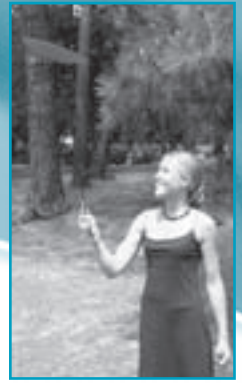
Cabines téléphoniques.

Boutique de souvenirs.



# LONGEVILLE-SUR-MER

## séjour famille



### LE PLUS

Situation au cœur d'un milieu protégé et classé.

Climat côtier exceptionnel avec un taux d'ensoleillement équivalent à celui de la Côte d'Azur.

### EN LOCATION SUR PLACE

Vélos.

### VOS ENFANTS

Dans tous nos villages : lits et baignoires spécialement adaptés (à demander au préalable au village d'accueil), réhausseurs au restaurant.

Biberonnerie équipée : four micro-ondes, accès libre 24/24 h.

Menus enfants : menus mixés.

Club enfants pendant les vacances de Pâques (selon la fréquentation) et en juillet/ août : mini-club (4 à 7 ans), Junior club (8 à 12 ans).

### INFOS PRATIQUES

Commerces à La Tranche-sur-Mer (6 km).

### LES ACTIVITÉS SPORTIVES ET DE LOISIRS À PROXIMITÉ

Equitation aux Conches.

Aérodrome, promenade aérienne à La Tranche sur Mer.

Karting à Angles.



Canoe à Longeville.

Voile, planche à voile, randonnées pédestres, cyclotourisme...

Sorties en mer.

Parcours d'aventure en forêt.

### LES ANIMATIONS

Tournois pétanque, volley, mini-golf, tennis.

Jeux à l'apéritif et au café.

Pour les ados : club des jeunes pour les 13 à 17 ans.

En soirée : café théâtre, défis olympiques, cabaret, spectacles, soirées dansantes à thèmes, show des talents, tiercés de la chanson, la fureur, spectacle des enfants.



Equipe d'animation

### LES EXCURSIONS

Exemples d'excursions (avec supplément) : La Rochelle, marais poitevin, Parc du Puy du Fou, les Sablières d'Olonne, Cinéscénie du Puy du Fou.